

Контрольные панели FMZ5000

Competence Center Intersales



Содержание

- Линейка панелей FMZ5000
- Основные компоненты
- Модули FMZ5000: МУПУ, контуров, граничных значений
- Конфигурирование аппаратных средств
- Конфигурирование программного обеспечения

Линейка панелей поколения FMZ5000

МІПІТАХ

Может быть использована как:

- самостоятельная контрольная пожарная панель на объектах любого масштаба
- комбинированная регистрационно-управляющая панель для всех систем пожаротушения



Гибкая адаптация благодаря интегрированной SPS

Мощный процессор для максимальной функциональности

Одна контрольная панель для разных вариантов применения

Основные компоненты

mod4 Standard состоит из:

- передней панели для отображения и управления с возможностью настройки для 1-го пульта (BBF)
- карты памяти (Compact-Flash Card)
- блока питания пост. тока 24В 1,5А

По желанию:

- блок питания пост. тока 24В 2,7А
- 1 зональный пульт с 32-мя индикаторами красного/жёлтого цвета
- макс. 5 модулей
- печат. устройство с механизмом для бумаги
- 2 аккумулятора 12В 7Ач



Основные компоненты

mod12 Standard состоит из:

- передней панели для отображения и управления с возможностью настройки для 2-ух BBF
- карты памяти (Compact-Flash Card)
- блока питания пост. тока 24В 1,5А

По желанию:

- блок питания пост. тока 24V 5A
- подключается до 12 зональных пультов
- макс. 20 модулей
- печат. устройство с механизмом для бумаги
- 2 аккумулятора 12В 17Ач



FMZ 5000

МИНИМАХ

- Табло и пульт
- Карта памяти
- Колодка подключения
- Блок питания пост. тока 24В
- Модульная конструкция, напр., Mod12



FMZ 5000

Петлевой(шлейф) модуль

- 2 шлейфа, 4 линии или их комбинации
- 126 клиентов / логических групп в шлейфе
- Допустимо совмещение пользователей XR95 и Discovery, поддерживаются все свойства этой серии
- Группирование датчиков по шлейфам / линиям
- Управление через шлейф по входам / выходам, акустический сигнал и т.д.
- Длина шлейфа макс. 2000м, макс. ток 200mA

- Характеристики модуля контуров

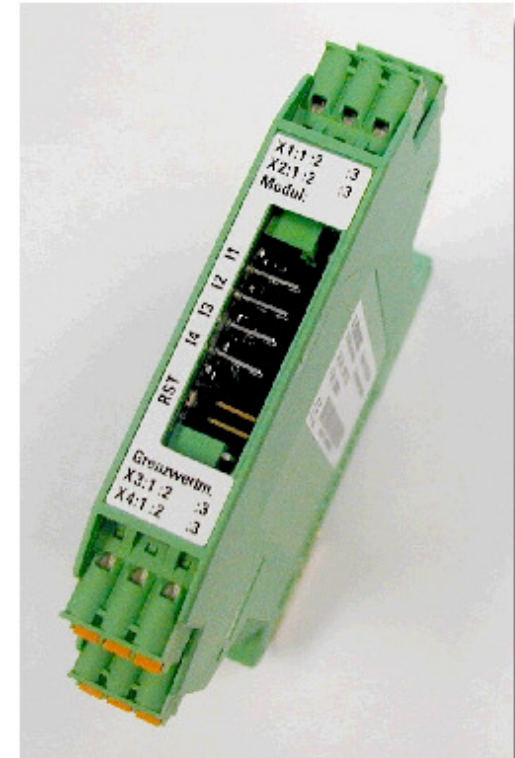


МІПІТАХ

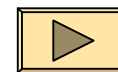


Модуль граничных значений

- 4 независимых друг от друга линии
- Напряжение в линии устанавливается отдельно в пределах 9В - 20В
- Ток рабочей точки ВАХ в линии макс. 80mA
- Конфигурируется двойная зависимость датчиков
- Нет необходимости в компенсационных токах
- Полностью совместим с датчиками Minimax, Apollo и многих других производителей



- Характеристики модуля граничных значений

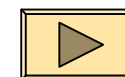


Модуль управляющих групп

- 4 управляемые группы
- 2A / 24В пост. тока в каждой группе
- Режимы: нормальный, инверсный, импульсный, прерывистый
- Одновременный сигнал с функцией контроля при:
 - ✓ сработке
 - ✓ обрыве провода
 - ✓ коротком замыкании

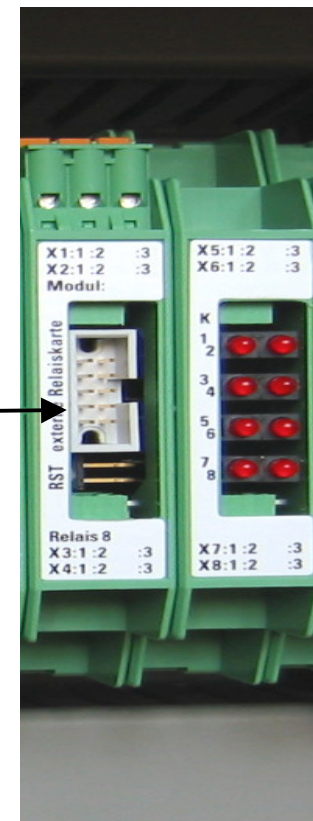


-
- Характеристики модуля управления контуром

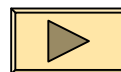


Релейный модуль 8

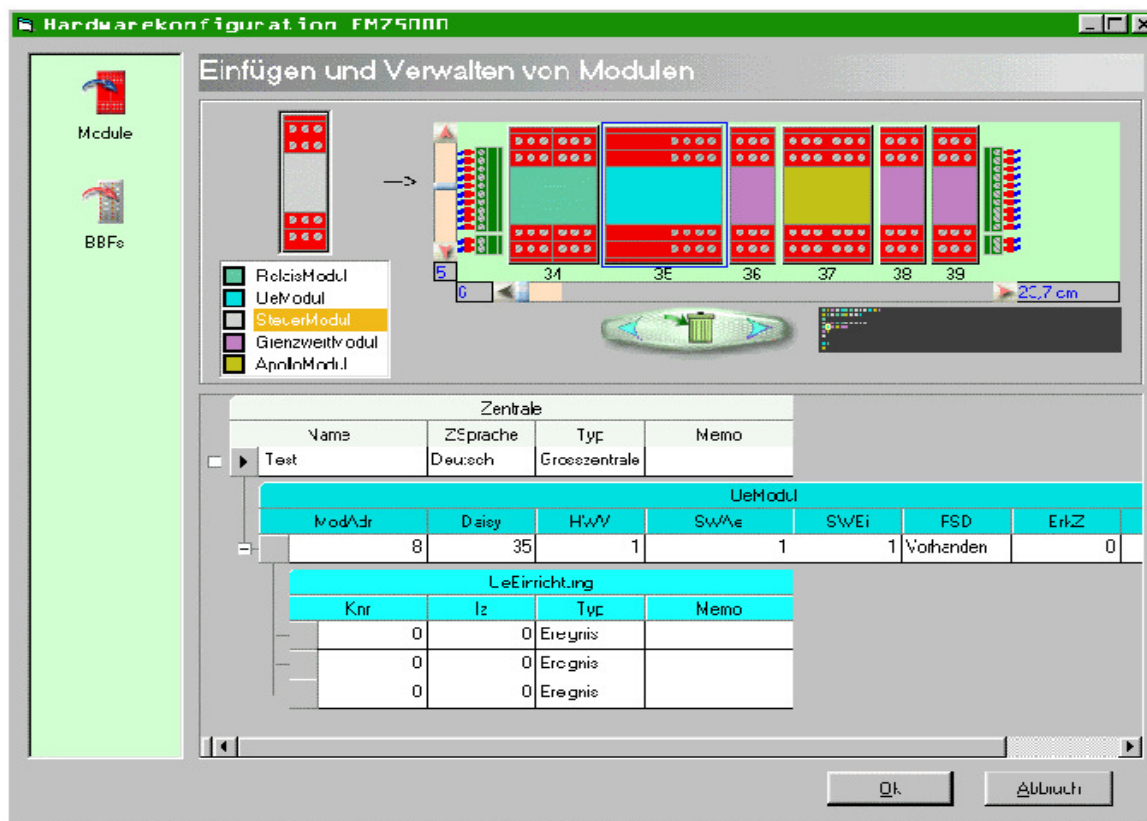
- Модуль для сигналов нулевого потенциала
- 8 переключателей с табло
- возможность подключения дополнительных реле при помощи доп. разъёма



- Характеристики модуля реле



Конфигурация ...аппаратных средств

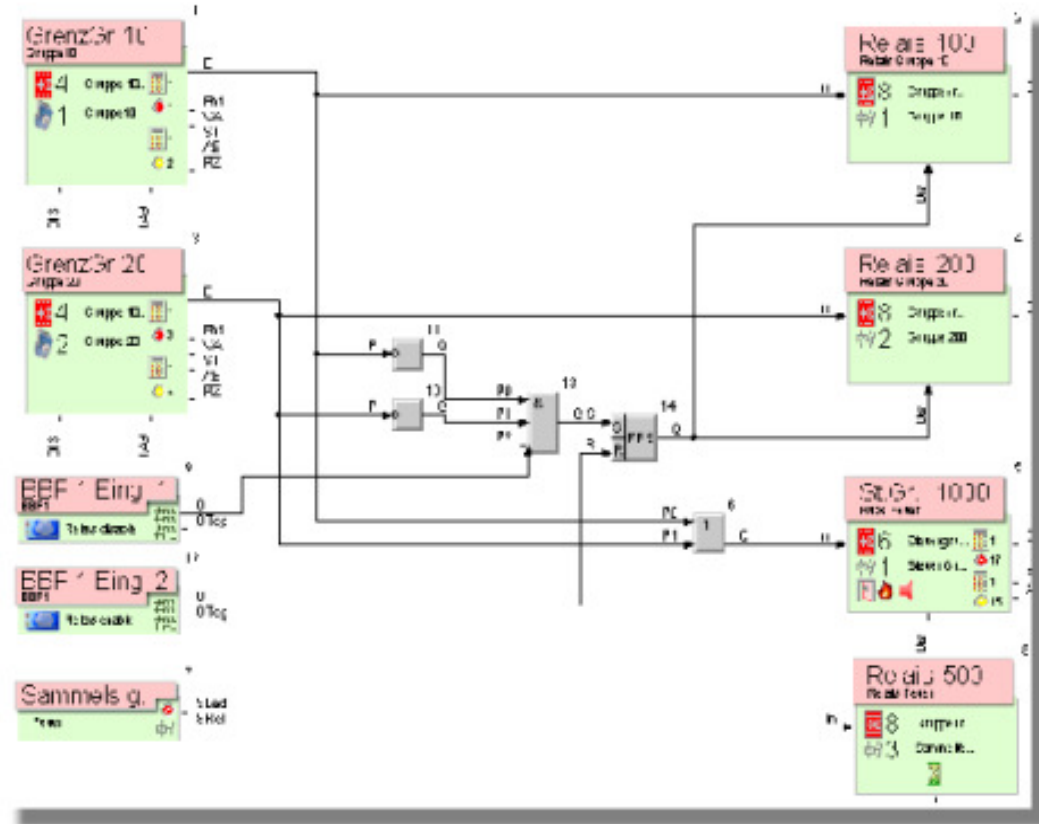


Например:
устройство панели

Конфигурация

...логических операций

1. Выбор и вставка стандартных функциональных элементов
2. Конфигурирование стандартных функциональных элементов (номер модуля, текстовые сообщения, акустический сигнал, таймер)



3. Проверка путём симуляции полученной конфигурации на компьютере